

ZINKOSOL Forte

Kapalné hnojivo z řady  **LOVOMIKRO®**



SLOŽENÍ, VZHLED A VLASTNOSTI

ZINKOSOL Forte je kapalné hnojivo čiré barvy obsahující zinek a síru v rychle působící vodorozpuštěné formě.

ROZSAH A ZPŮSOB POUŽITÍ:

ZINKOSOL Forte se používá při hnojení na půdu a na list před začátkem vegetace, tak i ke kurativním zásahům během vegetace v případech, kdy se akutní nedostatek projeví na rostlinách. Rostliny obzvláště náročné na dostatek zinku jsou: chmel, kukuřice, fazole, len, jarní a ozimé obiloviny, cukrová řepa, brambory, hrách, bob, řepka olejka, vinná réva, jádroviny, peckoviny, cibule, česnek, angrešt, rybíz, rajčata.

BALENÍ, DOPRAVA A SKLADOVÁNÍ:

Hnojivo se dopravuje v PE přepravnících nebo jiných obalových jednotkách dohodnutých s odběratelem. Skladuje se v polyetylenových, sklolaminátových zásobnících nebo v původních obalech. Teplota výrobku při skladování nesmí klesnout pod +5 °C. U balených výrobků jsou obaly plněny s přesností ±3 %.

Tento výrobek je možné použít v ekologickém zemědělství dle Nařízení Rady (ES) č. 834/2007 a Nařízení Komise (ES) č. 889/2009 o ekologické produkci a označování ekologických produktů.

CHEMICKÉ A FYZIKÁLNÍ VLASTNOSTI

Vlastnost	Hodnota
Zinek jako Zn v % hm.	11
Síra jako S v % hm.	5
pH zředěného roztoku (1:5)	3–5
Hustota v kg/l při 20 °C	cca 1,35

APLIKACE

Aplikace na půdu:

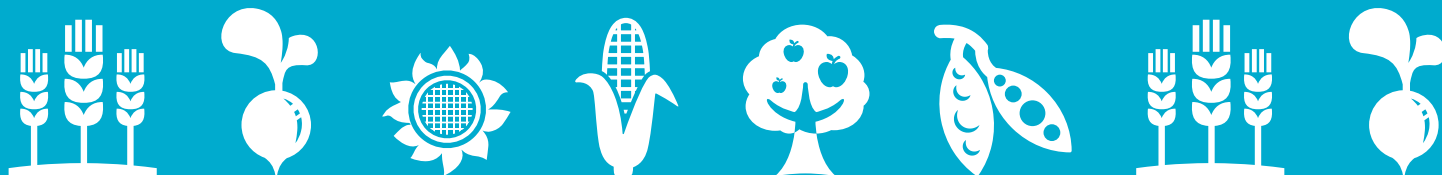
Jestliže se na základě půdních rozborů nejedná o extrémní nedostatek zinku, lze obecně doporučit toto dávkování: lehké půdy 10 l/ha
těžké půdy 5 l/ha

Pokud není půdními rozborů zjištěno něco jiného, doporučuje se opakovat tyto aplikace po 6ti letech. Výjimkou je chmel, u kterého pro jeho vysoké nároky doporučujeme každoročně aplikovat 10 l/ha.

Listové aplikace:

Pro listovou aplikaci se používá vodný roztok o koncentraci 0,5 %. Při listové aplikaci se dávka na 1 hektar pohybuje v rozmezí 1–2 l. Je možné použít i nižší dávku jako součást optimalizační výživy u rostlin příznivě reagujících na přírůstek zinku.

Plodina	Období aplikace	Počet aplikací	Dávkování v l/ha
Obilniny	1. aplikace na počátku vegetace, 2. aplikace po 14 dnech	2	1
Cukrová řepa	1. aplikace ve fázi 3. listu, 2. aplikace po třech až čtyřech týdnech	2	2
Jádroviny, peckoviny	po olistění	1	2
Kukuřice	Ve fázi 4–8 listu	1	2–3
Luštěniny	zapojení porostu	1	2
Zahradní plodiny	v průběhu vegetace	2	2



U zrodu vašeho úspěchu

LOVOCHEMIE

Terezínská 57, 410 02 Lovosice
www.lovochemie.cz