

ZINKOSOL Forte

Flüssigdünger von der Reihe  LOVOMIKRO®



ZUSAMMENSETZUNG, AUSSEHEN UND EIGENSCHAFTEN

ZINKOSOL Forte ist ein Konzentrat des in Komplexform gebundenen Zinks. Es handelt sich um eine klare, farblose Flüssigkeit ohne Geruch.

VERWENDUNG

Der flüssige Dünger kann sowohl bei der Bodendüngung als auch für die Düngung übers Blatt verwendet werden. Die Verwendung ist sowohl zur Düngung vor Beginn der Vegetationszeit als auch zu kurativen Eingriffen während der Vegetationszeit in jenen Fällen geeignet, in denen der akute Mangel bei den Pflanzen in Erscheinung tritt. Die hinsichtlich des Zinkbedarfs besonders anspruchsvollen Kulturen sind: Hopfen, Mais, Bohnen, Flachs, Sommer- und Wintergetreide, Zuckerrüben, Kartoffeln, Erbsen, Bohnen, Raps, Weinreben, Kernfrüchte, Steinfrüchte, Zwiebeln, Knoblauch, Stachelbeeren, Johannisbeeren, Tomaten.

VERPACKUNG, TRANSPORT UND LAGERUNG

Der Dünger wird in den mit dem Abnehmer vereinbarten PE-Transporteinheiten oder in anderen Verpackungseinheiten befördert. Der Dünger wird in PE- oder Glaslaminat-Behältern oder in der Verpackung des Herstellers gelagert. Die Produkttemperatur darf bei dessen Lagerung +5 °C nicht unterschreiten.

CHEMISCHE UND PHYSIKALISCHE EIGENSCHAFTEN

Qualitätsmerkmal	Wert
Zink als wasserlösliches Zn in %	11,0
Schwefel als wasserlöslicher S in %	5,0
pH-Wert der verdünnten Lösung (1:5)	3,0–5,0
Dichte in kg/l bei 20 °C	ca. 1,4

ANWENDUNG

Bodenanwendung:

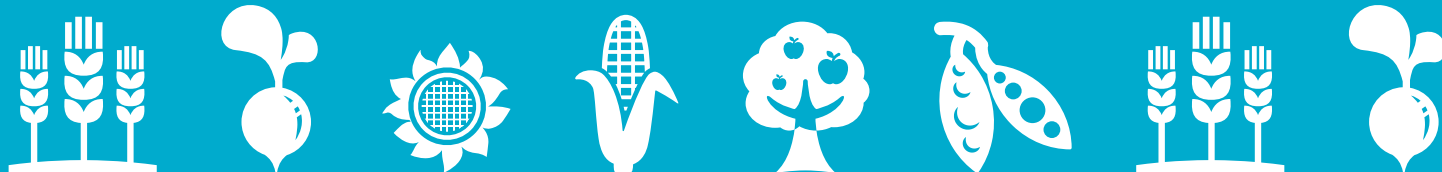
Weisen die Bodenanalysen auf keinen extremen Zinkmangel hin, ist allgemein die folgende Dosierung zu empfehlen: leichte Böden 10 l/ha
schwere Böden 25 l/ha

Sofern durch die Bodenanalysen nichts Anderes festgestellt wird, wird empfohlen, die Anwendungen nach 6 Jahren zu wiederholen. Eine Ausnahme bildet Hopfen, bei dem wegen seiner hohen Ansprüche empfohlen wird, alljährlich 10 l/ha anzuwenden.

Anwendung übers Blatt:

Für die Anwendung übers Blatt wird die Wasserlösung mit der Konzentration von 0,5 % verwendet. Bei der Anwendung übers Blatt beläuft sich die Dosis je Hektar auf 1–2 l. Es ist auch möglich, eine geringere Dosis als Bestandteil der optimierten Ernährung der auf eine Zinkzugabe positiv reagierenden Pflanzen zu verwenden.

Nutzpflanze	Anwendungszeitraum	Anzahl der Anwendungen	Dosierung in l/ha
Getreide	1. Anwendung zu Beginn der Vegetation, 2. Anwendung nach 14 Tagen	2	1
Zuckerrüben	1. Anwendung im 3-Blatt-Stadium, 2. Anwendung nach drei bis vier Wochen	2	2
Kernobst, Steinobst	nach der Blattbildung	1	2
Mais	1. im 4- bis 8-Blatt-Stadium	1	2–3
Hülsenfrüchte	Bewuchsanschluss	1	2
Gartenkulturen	im Verlauf der Vegetationszeit	2	2



Garant Ihres Erfolges

LOVOCHEMIE

Terezínská 57, 410 02 Lovosice, Tschechische Republik
www.lovochemie.cz