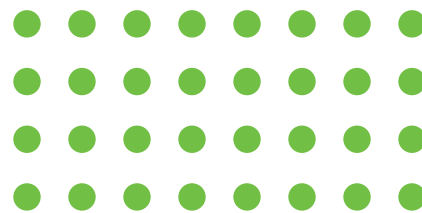


LOVOFERT LAV 27

Dusíkaté hnojivo



SLOŽENÍ, VZHLED A VLASTNOSTI

LOVOFERT LAV 27 je dusíkaté hnojivo s obsahem 27 % dusíku. Tvoří jej směs dusičnanu amonného s jemně mletým vápencem ve formě bělavých až světle hnědých granulí o velikosti 2 až 5 mm. Jejich vynikající fyzikálně-mechanické vlastnosti zaručují výbornou skladovatelnost. Výrobek je povrchově upraven proti spékání.

ROZSAH A ZPŮSOB POUŽITÍ

Používá se na základní hnojení nebo přihnojení v době vegetace. Hnojivo obsahující dusičnanový a amonný dusík.

CHEMICKÉ A FYZIKÁLNÍ VLASTNOSTI

Vlastnost	Hodnota
Dusík celkový jako N celk. v % hm.	27,0
Dusík amonný jako N čp. v % hm.	13,5
Dusík dusičnanový jako N nitr. v % hm.	13,5
Částice od 2 mm do 5 mm v %	min. 90
Částice pod 1 mm v %	max. 3
Částice nad 10 mm v %	0

APLIKACE

Plodina	kg/ha
Ozimá pšenice, ozimý ječmen	170 – 500
Ozimé žito	150 – 400
Jarní pšenice a jarní ječmen	120 – 350
Jarní ječmen sladovnický	90 – 200
Oves	120 – 300
Ozimá řepka	180 – 600
Kukuřice	350 – 700
Brambory	170 – 500
Cukrovka	220 – 500
Trvalé travní porosty	100 – 500

Uvedené dávky vyjadřují orientační potřebu živin. Pro konkrétní plodiny je vhodné upřesnit dávky a jejich případné dělení s využitím platných norem, při zohlednění hnojení statkovými hnojivy a vlivu předplodiny nebo objektivních diagnostických postupů (např. rozborů půd a rostlin).

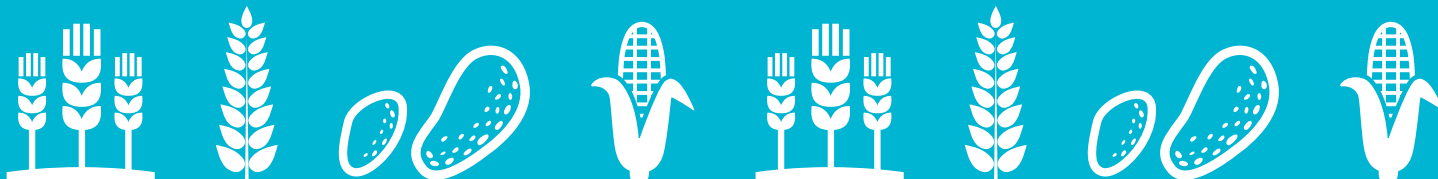
BALENÍ, DOPRAVA A SKLADOVÁNÍ

Hnojivo se skladuje volně ložené v hromadách do maximální výše 6 m, od sebe vzdálených minimálně 2 m nebo v boxech. Hromady i boxy musí být vždy označeny názvem hnojiva. Sklad, do kterého se hnojivo ukládá, musí být čistý a suchý s nepropustnou podlahou.

Balené hnojivo je možné stohovat, a to do 2 vrstev paletových jednotek (velkoobjemových vaků nebo pytlů na paletách), max. výška 3,5 m. Uskladněné hnojivo volně ložené i balené musí být chráněno před přímým slunečním zářením

a sálavým teplem, jinak dochází k destrukci granulí a ztvrdnutí hnojiva. Skladuje se odděleně od jiných hnojiv a chrání se před znečištěním. Skladovací prostor musí být zabezpečen proti vniknutí vlhkosti. Naskladněné hnojivo se doporučuje zakrýt PE plachtou.

Při transportu hnojiva musí být ložná plocha dopravního prostředku čistá a suchá, dopravní prostředek musí být vybaven ochranou proti vlhkosti a jinými vlivy počasí.



U zrodu vašeho úspěchu

LOVOCHEMIE

Terezińska 57, 410 02 Lovosice
www.lovochemie.cz