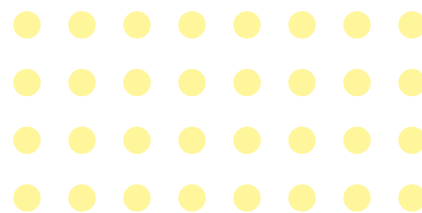


# LOVODASA 25+12S

## ASS Ammonsulfatsalpeter 25+12S

### Stickstoffdünger mit Schwefel



#### ZUSAMMENSETZUNG, AUSSEHEN UND EIGENSCHAFTEN

Ammonsulfatsalpeter 25+12S (ASS 25+12S) ist ein Stickstoffdünger mit Schwefelgehalt bestehend aus einem Gemisch von Ammoniumnitrat und Ammoniumsulfat. Das Düngemittel hat eine Form überwiegend weisse Farbe von 2 bis 5 mm großen Granülen. Das Produkt ist gegen Verbackungen oberflächenbehandelt.

#### VERWENDUNG

ASS 25+12S lässt sich als Stickstoffdünger mit hohem Schwefelgehalt zur Grunddüngung sowie zur Düngung der meisten landwirtschaftlichen und Gartenfrüchten verwenden. Es ist geeignet für Düngung der Früchte mit hohen Schwefelansprüchen, wie Raps, Sonnenblume, Hackfrüchte, Bohnen und Zwiebel.

#### VERPACKUNG, TRANSPORT UND LAGERUNG

Die Produkte können lose sowie in Big-bags 500 kg und 1000 kg geliefert werden. Die Lieferungen können mit Schiffen, Waggonen und LKWs erfolgen. Bei der Lagerung des Produktes ist folgendes zu beachten: Das Düngemittel muss trocken, auf einem undurchlässigen Boden, geschützt vor Witterungseinflüssen, sekundären Verunreinigungen und mit einer Polyäthylen Plane abgedeckt, gelagert werden.

#### CHEMISCHE UND PHYSIKALISCHE EIGENSCHAFTEN

Qualitätsmerkmal	Wert
Gesamtstickstoff als N in %	25,0
Ammoniumstickstoff als N in %	17,3
Nitratstickstoff als N in %	7,7
Gesamtschwefel als S in %	12,0
Korngröße, Partikel:	
2 bis 5 mm	min. 90
unter 1 mm	max. 3
über 10 mm	0

#### EMPFOHLENE DOSIERUNG

Pflanzenkultur	Dosis in kg / ha	Jahreszeit
Winterweizen, Wintergerste	120 – 180	im Frühling
	120 – 180	während der Vegetation
Winterraps, Sonnenblume	120 – 150	im Frühling
	180 – 250	während der Vegetation
Hackfrüchte	150 – 220	im Frühling
	150 – 220	während der Vegetation
Mais für Silage	300 – 400	im Frühling
Gemüse	150 – 300	
Zwiebelfrüchte	150 – 200	
Bohnenfrüchte	150 – 200	

Die angegebenen Aufwandsmengen stellen einen Orientierungsverbrauch an Nährstoffen dar. Für den konkreten Bedarf der jeweiligen Frucht sollten die Mengen sowie eventuelle Teilgaben nach den gültigen Richtwerten aufgewendet werden, unter Berücksichtigung von Wirtschaftsdüngern, Vorfrucht, Boden und Pflanzenanalyse.



## Garant Ihres Erfolges

## LOVO<sup>®</sup>CHEMIE

Terezínská 57, 410 02 Lovosice, Tschechische Republik  
[www.lovochemie.cz](http://www.lovochemie.cz)